

Matt ist nicht gleich matt

Mit Perfect Matt bietet Ostermann jetzt noch mehr Auswahl bei matten Kanten

Kantenspezialist Ostermann hat gerade eine neue Oberfläche für extrem matte Möbelkanten eingeführt. Jetzt stehen dem Verarbeiter drei Qualitäten - Supermatt, Excellent Matt und das neue Perfect Matt - zur Verfügung.

Die Plattenhersteller haben immer mehr matte Oberflächen in ihren Kollektionen. Dabei fällt auf: Matt ist nicht gleich matt. Legt man die Platten unterschiedlicher Hersteller nebeneinander, wird schnell deutlich, dass es neben der Vielfalt an Farben und Dekoren auch immer mehr Matt-Qualitäten gibt. Um dem Tischler/Schreiner die größtmögliche Auswahl für die Lösung an der Schmalfläche zu bieten, hat Ostermann sein Portfolio an Kantenoberflächen jetzt erweitert. Neben den bestehenden Varianten „Supermatt“ und „Excellent Matt“ gibt es mit „Perfect Matt“ jetzt eine neue und haptisch noch angenehmere Option. Aktuell sind bereits 17 verschiedene Unitöne in der neuen Qualität verfügbar. Alle neuen Kanten sieht man auch unter dem Suchbegriff „#Highlights05“ auf der Ostermann-Website www.ostermann.eu. Sie sind in der Stärke 1 mm in vielen Breiten ab Lager verfügbar. Alle ABS-Kanten von Ostermann werden auf Wunsch in jede gewünschte Breite bis 100 mm aufgetrennt. Verarbeiter, die mit Nullfugenaggregaten arbeiten, erhalten ihre Kanten auch mit einer auf die Technologie abgestimmten Funktionsschicht.

Neu: Perfect Matt

Die neuen Kanten verfügen über eine weiche, warm-matte Oberfläche sowie über eine außergewöhnlich gleichmäßige Optik und Haptik. Sie sind porenfrei und daher besonders leicht zu reinigen. Eine hohe Kratzbeständigkeit und Anti-Fingerprinteigenschaften sind bei dieser Variante obligatorisch. Die Farbpalette bietet verschiedene Weiß- und Grautöne. Hinzu kommen ausgewählte Unis in Taupe, Burgunderrot, Schwarz, Grün und Blau.

Der Klassiker: Excellent Matt

Kanten mit der Oberfläche Excellent Matt verfügen über eine stumpfmatte, raue Oberfläche mit Anti-Fingerprinteigenschaften und hoher Kratzbeständigkeit. Hier ist das Farbspektrum noch einmal größer. Zudem stehen mit 1 und 2 mm auch unterschiedliche Stärken zur Wahl.

Der Standard: Supermatt

Supermatte Kanten verfügen über eine glatt-matte Standardoberfläche und sind bei Ostermann in einer großen Farbvielfalt und in unterschiedlichen Stärken im Sortiment. Anders als die beiden zuvor genannten Varianten gibt es hier keine Anti-

Fingerprinteigenschaften. Die Ostermann-Experten empfehlen die supermatte Variante daher vor allem für weniger exponierte Elemente, also für Möbelteile, die nur selten angefasst werden oder mit Fett in Berührung kommen.

Tipp: passender Reiniger

Mit dem neuen, speziell für extrem matte Oberflächen entwickelten REDOCOL greenline Finish-Reiniger Perfect Matt lassen sich unliebsame Fingerabdrücke oder Flecken, die bei der Montage von Möbeln mit matten Oberflächen zwangsläufig entstehen, streifenfrei und effektiv entfernen.

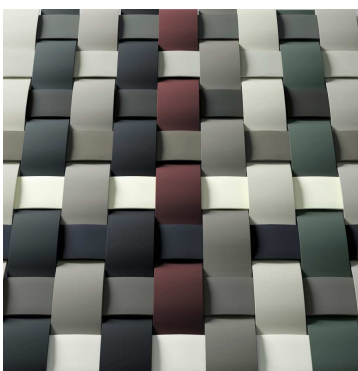
Ostermann: Service, Vielfalt & Tempo

- Kanten, Beschläge & Werkstattbedarf aus einer Hand
- Größtes sofort verfügbares Kantensortiment in Europa
- Kanten in jeder Länge ab 1 Meter
- Alle Kanten auch für Nullfugentechnologien
- Möbelemente auf Maß
- Persönliche Beratung & Online-Shop
- Expertentipps & Inspiration
- Alle bis 16:00 Uhr bestellten Lagerartikel innerhalb von 24 Stunden geliefert

Über Ostermann

Mit rund 500 Mitarbeitern ist die Rudolf Ostermann GmbH ein zuverlässiger Partner für alle Kunden im Holzverarbeitenden Handwerk. Großgeworden als Spezialist für Möbelkanten, beliefert das Unternehmen inzwischen viele Tausend Betriebe in ganz Europa mit einem breiten und stetig wachsenden Sortiment an Produkten für den Möbelbau. Dazu zählen neben Kanten auch Beschläge, Werkstattbedarf und vieles mehr.

Bilder und Bildunterschriften:



Name: KH202405_ABS_Kanten_Perfect_Matt_001_orig

Bildunterschrift: Die neuen ABS-Kanten mit Perfect Matt-Oberfläche bestechen durch ihre weiche, warm-matte Haptik. Sie stehen in 17 Farben zur Verfügung.

Ansprechpartnerin für Fragen der Redaktion:



Marion Schönau
Pressereferentin

E-Mail m.schoenau@ostermann.eu
Tel. +49 (0)2871 / 2550 - 1380
Fax +49 (0)2871 / 2550 - 91380

Wir freuen uns über Ihre redaktionelle Berücksichtigung. Belegexemplare erbeten.