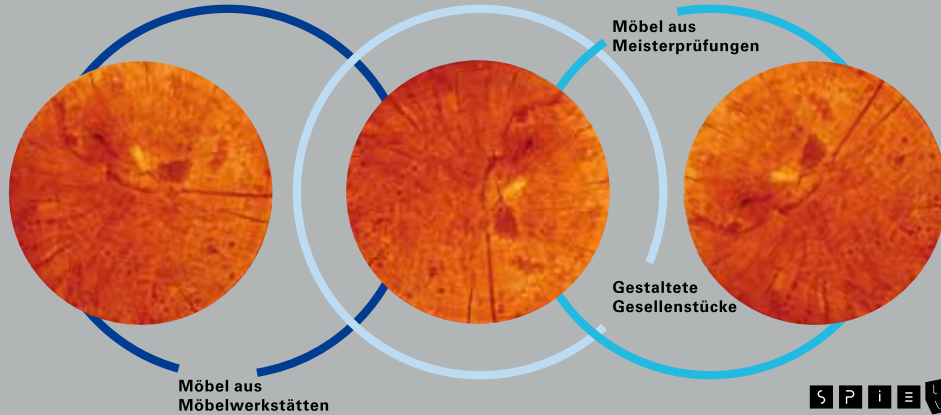


MÖBEL *bewegen* 2012



S P I E G E L R A U M 2 0 1 2

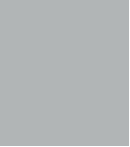


Landesfachverband
Schreinerhandwerk
Baden-Württemberg



Baden-Württemberg

MINISTERIUM FÜR FINANZEN UND WIRTSCHAFT



„Ein Tisch ist ein Tisch und doch erheblich viel mehr. Wenn ein kreativer Geist, wenn Ideenreichtum und Handwerk zusammen wirken, entstehen Möbel mit Mehrwert. Einrichtungsgegenstände, die mit ihrer verblüffenden Funktionalität und Ästhetik über ihre ursprüngliche Funktion hinauswachsen, bringen Zusatznutzen für den Kunden.

Eine gute Ausbildung und Know-how sind für ihre Realisierung Pflicht – Hinsehen, Zuhören, Verstehen und Mit-Denken die Kür.

So kommt es, wie man sieht, zu großartigen Lösungen.

Unser Credo ist optimale Funktionalität gepaart mit höchstem Komfort. Deshalb leisten wir gerne unseren Beitrag, wenn es um Ausbildungsqualität im Schreinerhandwerk geht.“

Sibylle Thierer, Unternehmensleiterin Häfele

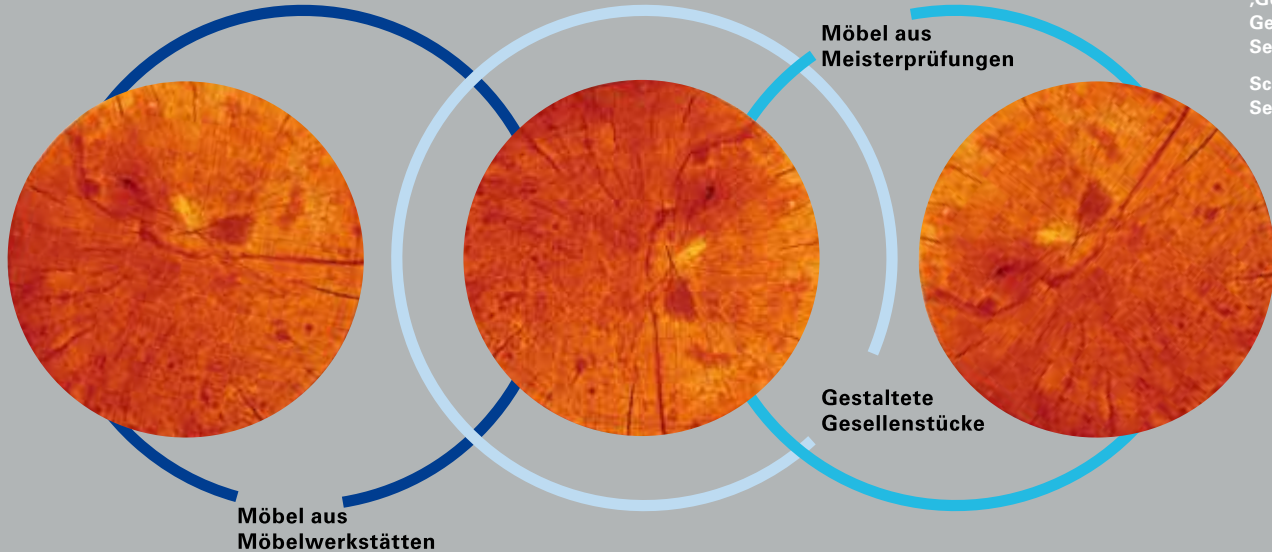
Der Katalog wurde unterstützt von Häfele Beschlagstechnik, Nagold.

MÖBEL *bewegen* 2012

Wettbewerb
'Möbel bewegen'
Seite 4

Wettbewerb
'Gestaltete
Gesellenstücke'
Seite 28

SchreinerBOXen
Seite 74



Landesfachverband
Schreinerhandwerk
Baden-Württemberg



Baden-Württemberg
MINISTERIUM FÜR HOCHSCHULEN UND WIRTSCHAFT

S P I E G E L R A U M U M 2012



Ausstellung und Termine

Haus der Wirtschaft Baden-Württemberg
Willi-Bleicher-Straße 19
70174 Stuttgart

Mittwoch, 14. November bis
Dienstag, 11. Dezember 2012
täglich 10:00 bis 20:00 Uhr

Öffentliche Führungen:
Jeden Freitag um 17:00 Uhr

Eintritt kostenfrei.



Veranstalter

Veranstalter der Ausstellung insgesamt und ‚Möbel bewegen‘ sind:
Landesfachverband Schreinerhandwerk Baden-Württemberg und
Ministerium für Finanzen und Wirtschaft Baden-Württemberg

Veranstalter von ‚Gestaltete Gesellenstücke‘ und ‚SchreinerBOXen‘ ist
Landesfachverband Schreinerhandwerk Baden-Württemberg

Der Themenwettbewerb „Möbel bewegen“

„Möbel bewegen“ – gesucht waren bei dem diesjährigen Themenwettbewerb Beiträge, die beispielhaft das gesamte Möbel beweglich machen, gar in Bewegung bringen, oder Einzelteile in besonderer Weise beweglich machen oder die die Nutzer bewegen, sei es unter eigenem Einsatz oder im Empfinden.

Ausgeschrieben war der Wettbewerb über das Rundschreiben des Verbandes und durch Informationen an die Meisterschulen und Meisterprüfungsausschüsse.

Die Fachjury sondierte am 2. Oktober 2012 die eingereichten Arbeiten. Der Auswahl zu Grunde lag

die Ausschreibung und damit die Orientierung auf die Begrifflichkeit ‚Bewegen‘, den Neuigkeitsgrad und auch der Bezug zum Schreinerhandwerk. Die Fachjury wählte elf Arbeiten für die Präsentation aus. Am 23. Oktober 2012 vergab sie 7 Silberne Würfel und 4 Goldene Würfel für besonders herausragende Arbeiten.

Mitmachen können an dem jährlichen Themenwettbewerb Schreinerinnen und Schreiner aus Baden-Württemberg, auch Kooperationen mit Gestaltern sind möglich. Gefragt sind neuzeitliche Werk-Entwürfe, die dann in der Ausstellung im Haus der Wirtschaft Baden-Württemberg in Stuttgart öffentlich vorgestellt werden.



Jury „Möbel bewegen“

- Michael Tinius, Busse Design+Engineering GmbH, Elchingen
- Christiane Nicolaus, Design Center Stuttgart, Regierungspräsidium Stuttgart
- Tanja von Forster, Inform Designmagazin, Freiburg
- Bernd Scherrer, Ministerium für Finanzen und Wirtschaft Baden-Württemberg
- Michael Hildinger, Goldener Würfel 2011
- Hannes Schmidt, Ausschuss Formgebung im Landesfachverband
- Rainer Gall, Formgebungsberater im Landesfachverband



„Le Lengua“
Esstisch

Markus Banzhaf

Meisterprüfungsprojekt
Akademie für Gestaltung der HWK, Ulm

Silberner Würfel

Trifft sich ein großer Freundeskreis, so kann dieser Tisch verlängert werden. Entwickelt wurde ein Tisch, bei dem die Zarge auseinandergezogen und eine Verlängerungsplatte herausgeschwenkt werden kann.

Für die Jury ist die Leichtgängigkeit der beweglichen Teile überraschend gut gelöst.





„Amico“
Flurmöbel

Andre Gehrls

Meisterprüfungsprojekt
Heinrich-Hübsch-Schule, Karlsruhe

Silberner Würfel

Zwei Korpusse schmiegen sich aneinander. Der Quader verändert sich bei Dunkelheit in eine sanft leuchtende Laterne für Stimmung und Orientierung im Raum, der Mantel des Zylinders dreht sich und verschließt ein Regal.

Nach Meinung der Jury zeigt dieses Möbel vielfältige Bewegungen, bis dahin, dass Benutzer für ihr tägliches Unterwegssein hier das Smartphone laden können.





Kofferstaffelei

Simon Hartig

Meisterprüfungsprojekt
Meisterschule, Schwäbisch Hall

Silberner Würfel

Aus einem Koffer können die Beine und Halterungen für Zeichenuntergründe herausgeklappt werden – sogar an die Unterbringung von Pastellkreiden und weiteren Utensilien ist gedacht.

Ein klassisches Thema wurde bearbeitet – die Kofferstaffelei ist Bewegung par excellence und, so die Jury, hier mit feinen Details gelöst.





Arche Noah
Liegemöbel

Markus Hübner

Meisterprüfungsprojekt
Meisterschule, Schwäbisch Hall

Goldener Würfel

An dem Möbel selber bewegt sich nichts, höchstens die Benutzer, wenn sie liegen und sich drehen. Man kann aber auch darauf sitzen, oder sich aneinander schmiegen oder am Laptop arbeiten. Oder einfach träumen wie in einer Hängematte oder auf dem Schiffsdeck.

Nach Einschätzung der Jury fördert und fordert dieses Möbel die Bewegung in den Benutzern: ihre Gedanken werden in schwimmend-schwingende Bewegung versetzt.





Lowboard

Daniel Lang

Meisterprüfungsprojekt
Fachschule für Holztechnik, Stuttgart

Silberner Würfel

Ein Medien- und ein Couchtischelement bilden ein gestalterisches Ensemble. Die Möbel sind beweglich und unterstützen frisch-jugendliches Wohnverhalten.

Für die Jury unerwartet ist der Hebeklappenbeschlag. Damit wird das Couchtischelement zu einem kleinen Arbeitsmöbel. Nicht nur für Couchpotatoes. Es lässt sich auch an das Bett schieben und unterstützt dort so manchen Writeworker.





**Büsi
Schreibtisch**

Sven Magnussen

Meisterprüfungsprojekt
Meisterschule, Schwäbisch Hall

Silberner Würfel

Büsli ist ein Schreibtisch, der Zeichen- und Schreibmaterialien, auch Laptop, wohlsortiert und jederzeit leicht griffbereit verwahrt.

Die Bewegungen beim konzentrierten Arbeiten minimiert dieser Schreibtisch in beruhigender und optisch erbaulicher Weise, so die Jury.





„KUBO“
Brückenprojekt

Florian Riess

Akademie für Gestaltung der HWK, Ulm

Goldener Würfel

Das Möbel verwahrt Spielzeug für Kinder – ist letztendlich selber ein Spielort. Kinder können in ihn hineinkrabbeln, auf einzelnen Elementen sitzen und in ihrer Phantasie daraus Brücken bauen. Entwickelt ist das Möbel für Kindergärten und Wartebereiche.

Die ausführliche und bewegende Dokumentation hebt die Jury besonders hervor. Die vielfältigen Nutzungsanmutungen des Möbels spornen sicher Kinder zu erlebnisreichem Spiel an.





**„Konsole in Bewegung“
Tisch und Anrichte**

Thomas Steinle

Möbel Steinle GmbH, Sindelfingen

Goldener Würfel

Kunden forderten eine Vergrößerbarkeit des Tisches – eingesetzt wurde bei diesem Möbel eine unübliche Lösung. Möglich ist sie, weil das Sideboard zu einem Wandmöbel wurde, bei dem sich schiebbarer Konsoltisch und wandhängender Korpus überlagern.

Die Jury würdigt den ungewohnten Einsatz eines Schiebetisches, der einen eleganten Tischplatz realisiert.





„Organon“ Medizinschränkchen

Patrick Streit

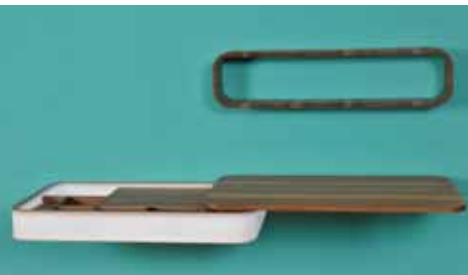
Meisterprüfungsprojekt
Heinrich-Hübsch-Schule, Karlsruhe

Silberner Würfel

Zwei Zwetschgenbohlen bilden die Front und sollen durch die Naturbelassenheit an Ur-Heilkräfte gemahnen. Die ganze Medizin eines Haushaltes kann hier untergebracht werden – jedes Mittel nach seiner Art.

Kleinteilige Unterbringung ist die eine Qualität dieses Möbels – die Jury war jedoch besonders fasziniert von dem Klappbrett mit den Gondeln, die kleine Verpackungen gut in den Sichtbereich bringen.





Wandhängender Sekretär

Marc Wahl

Meisterprüfungsprojekt
Fachschule für Holztechnik, Stuttgart

Goldener Würfel

Das zart dimensionierte Schreibplätzchen kann in Hotelzimmern hängen. Wird der Oberboden – die Arbeitsplatte – zur Seite geschoben, öffnen sich die Gefache für all die notwendigen Utensilien, bis hin zum Laptop. Auf immerhin 140 cm Breite vergrößert sich der Sekretär.

Die Verschiebbarkeit des Oberbodens ist nicht nur Bewegung, sie lädt ein zum kurzzeitigen Sinnieren und Arbeiten. Das Konzept bis hin zu Schiebedetails hat die Jury überzeugt.





**„Bendex“
form follows handycaps**

Robin Weidner

Projektarbeit
Fachschule für Holztechnik, Stuttgart

Ziel war, ein Möbelsystem zu entwickeln, das geistig behinderte Menschen fertigen können und auch in raueren Wohnregionen eingesetzt werden kann. Textilgurte ziehen die verzahnten Platten zu Korpusen, und hier in der Ausstellung das Bett, zusammen.

Die Idee, sehr archaische Möbel für den harten Einsatz zu entwickeln, bewegte die Jury.



Gestaltete Gesellenstücke 2012



43 Möbel umfasst die Präsentation des Gestaltungswettbewerbes für Gesellenstücke. Zu sehen sind Schmuckschatullen, Schreibtische, Couchtische, Badezimmermöbel, Highboards und natürlich auch Barschränke. Sie wurden ausgewählt von Jurien, die in den 24 beteiligten Schreinerinnungen in ganz Baden-Württemberg tätig waren. Beiträge kommen aus den Innungen: Biberach, Böblingen, Bodenseekreis, Esslingen-Nürtingen, Freiburg, Göppingen, Heidelberg, Hohenlohe, Karlsruhe, Ludwigsburg, Nagold, Ortenau, Ostalb, Pforzheim, Rastatt, Ravensburg, Reutlingen, Rottweil, Schwarzwald-Baar, Sigmaringen, Stuttgart, Tübingen, Tuttlingen und Waldshut.

Nominiert wurden von der Landesjury zwei Landessieger und drei Erwähnungen. Die Landespreisträger nehmen am Gestaltungswettbewerb auf Bundesebene teil.

Die ausgewählten Gesellenstücke aus dem ganzen Land dokumentieren, dass sich viele Schreinerinnen und Schreiner bereits in der Ausbildung mit dem Entwerfen eines Möbels auseinandersetzen und sich somit auf spätere Kundengespräche vorbereiten. Sie sehen ihr Ziel darin, Gebrauchstüchtigkeit, formale Stimmigkeit, Konstruktion, Anmutung und viele weitere Aspekte, die für Gestaltung wichtig sind, zusammen zu führen.

Der Gestaltungswettbewerb wird alljährlich vom Landesfachverband Schreinerhandwerk Baden-Württemberg durchgeführt.

In der Landesjury arbeiteten mit:

- Martin Schwer, Ausschuss Formgebung LVSchreiner
- Johannes Niestrath, Redaktion dds
- Werner Schleeauf, Ausschuss Berufsbildung LVSchreiner
- Wolfram Staiger, Gesellenprüfungsausschuss
- Rainer Gall, Formgebungsberater LVSchreiner





Sitzbank
Eiche, Ahorn, Leder, MDF

Leon Autenrieth

Schreinerei Martin Riek, 73453 Untergröningen
Schreinerinnung Hohenlohe



Badmöbel
Räuchereiche, Kirsche

Silvan Behrendt

Der Holzhof GmbH, 74582 Gerabronn
Schreinerinnung Hohenlohe



Schatulle
Olive, Ahorn

Andreas Bilger

Schreinerei Sascha Faustmann, 73235 Weilheim/Teck
Schreinerinnung Esslingen-Nürtingen



Couch-/Stehtisch
MDF, Kirsche

Daniel Breywisch

Schreinerei Gebhard Gassert, 69207 Sandhausen
Schreinerinnung Heidelberg



Poker-/Mehrzwecktisch
Ahorn, Nuss, Edelstahl

Björn Brummer

Schreinerei Martin Suske, 78576 Emmingen
Schreinerinnung Tuttlingen



**Vitrine
Rüster, Linoleum**

Markus Dieing

Schreinerei R. und A. Schutz GbR, 88299 Leutkirch
Schreinerinnung Ravensburg



Sideboard
Altholz, Eiche, MDF

Sina Emminger

Schreinerei Flaig, 78739 Hardt
Schreinerin Rottweil



Brettspieltisch
Amerikanische Nuss, Kanadischer Ahorn, Edelstahl

Thore Faltejsek

Schreinerei Thomas Binanzer, 72072 Tübingen
Schreinerinnung Tübingen



**Bar-Schrank „Black Forest Tower“
Zebrano, Makassar**

Christian Fröhle

Schreinerei Strittmatter, 79713 Bad Säckingen
Schreinerinnung Waldshut



TV-Möbel
Kirschbaumfurnier

Karina Geiß

Möbelwerkstatt Krattenmacher, 88436 Eberhardzell
Schreinerinnung Biberach



Vitrine
Ahorn, Nuss

Markus Großmann

Küchen Rempp GmbH, 72218 Wildberg
Schreinerinnung Nagold



Couchtisch
Eiche, Glas satiniert

Nico Grötzinger

Schreinerei Kirnbauer GmbH, 71636 Ludwigsburg
Schreinerinnung Ludwigsburg



**Flurmöbel
Räuchereiche**

Volker Hoffstadt

Schreinerei Ulmer, 71101 Schönaich
Schreinerinnung Böblingen



Flurmöbel
Kirsche, MDF

Clarissa Kellermann

Schreinerei Martin Fuchs, 76227 Karlsruhe
Schreinerinnung Karlsruhe



Flurschrank
Satin Nuss, Kanadischer Ahorn

Robert Keric

Schreinerei Claus Rausch, 71642 Ludwigsburg
Schreinerinnung Ludwigsburg

Erwähnung



Sideboard
Zebrano, Schichtstoff

Christoph Knörr

Schreinerei Widmann GmbH, 78166 Donaueschingen
Schreinerinnung Schwarzwald-Baar



Glacier
Esche, Glas

Felix Kröner

Eugen Götz GbR, 73107 Eschenbach
Schreinerinnung Göppingen



Schreibtisch
Amerikanische Nuss, satiniertes Glas

Nathanael Kunz

Vortisch Innenausbauten GmbH, 75179 Pforzheim
Schreinerinnung Pforzheim



**TV-Möbel
Zebrano**

Ronny Liske

Schreinerei Mathes GmbH, 69434 Hirschhorn
Schreinerinnung Heidelberg



Spieletisch
Esche, MDF

Felix Macheleidt

Schreinerei Groh u. Thier GmbH, 74523 Schwäbisch Hall
Schreinerinnung Hohenlohe



2. Landessieger

Bücherregal
Kirsche, Aluminium

André Markert

Ökologische Werkstatt Salvatore Gugliuzza, 70736 Fellbach
Schreinerinnung Stuttgart

Erwähnung



Sitzbank
Edelkastanie, Aluminium, HPL

Tristan Matz

Schreinerei Jürgen Deck, 76477 Elchesheim
Schreinerinnung Rastatt



1. Landessieger

Schreibtisch
Räuchereiche, Nextel-Lack

Johannes Mayer

Werkstätte Mayer GmbH, 72525 Münsingen
Schreinerinnung Reutlingen



Kleinformel
Elsbeere, Nuss

Fabian Meroth

Schreinerei Keller GmbH, 79736 Rickenbach
Schreinerinnung Waldshut



Schwebender Schreibtisch
Wildeiche, Linoleum

Andreas Neuberger

Schreinerei Christian Krockner, 77656 Offenburg
Schreinerinnung Ortenau



Schreibtisch
Alpi-Furnier Makassar-Maron, Lack weiß

Jochen Pässler

Schreinerei Wilhelm Pfeffer, 72184 Eutingen
Schreinerinnung Nagold



Alt und Neu
Fichte alt, Birne

Piet Posch

Schreinerei Peter Maidel, 88214 Ravensburg
Schreinerinnung Ravensburg



Fernsehschrank
Nuss, MDF, Edelstahl

Maximilian Radtke

Schreinerei Jürgen Rauch, 88046 Friedrichshafen
Schreinerinnung Bodenseekreis



Sideboard
Französischer Nussbaum

Patrick Rauwolf

Schreinerei Klaus Volk, 73485 Unterschneidheim
Schreinerinng Ostalb



**Wohnzimmer-Hängeschrank
Kernbuche**

Marcel Ruf

Schreinerei Moll, 88524 Uttenweiler
Schreinerinnung Biberach



**Sideboard
Elsbeere**

Dominik Sachs

Huschle GmbH, 88212 Ravensburg
Schreinerinnung Ravensburg



Hängemöbel
Kirsche

Thomas Schneider

Schreinerei Georg Bohnert, 77883 Ottenhöfen
Schreinerinnung Ortenau



Schreibtisch
Birne, Lack weiß

Pascal Schulz

Schreinerei Albrecht Haaf, 78532 Tuttlingen
Schreinerinng Tuttlngen



Sitzmöbel
Nuss, Leder

Sascha Sedlag

Schreinerei Brugger GmbH, 76133 Karlsruhe
Schreinerinnung Karlsruhe



Flur-Möbel
Amerikanische Nuss, Ahorn, Beton

Marc Sieber

Schreinerei Wolfgang Springer GbR, 72516 Scheer
Schreinerinnung Sigmaringen



Sideboard
Nuss, Lack, MDF

Jonathan Siegle

Schreinerei Martin Schäffer, 70599 Stuttgart
Schreinerinnung Stuttgart



Erwähnung

Couchcube
Birne, Multiplex Birke

Steffen Sigel

die schreiner GmbH, 73230 Kirchheim/Teck
Schreinerinnung Esslingen-Nürtingen



Barschrank Säulenmöbel
Birne

Patrick Steiert

Schreinerei Schill u. Steiert, 79280 Au
Schreinerinnung Freiburg



Pfeilerkommode
Kirsche

Mirko Stiegeler

GHW Holz-Team GmbH, 76316 Malsch
Schreinerinnung Karlsruhe



Schreibtisch
Europäische Kirsche

Judith Trumpfheller

MTB Schreinerei GmbH, 68535 Edingen
Schreinerinnung Heidelberg



TV-Hifi-Möbel
Kirsche, Siebdruckglas

Martin Voigt

Schreinerei Fridtjof Caspers, 78354 Sipplingen
Schreinerinnung Bodenseekreis



Schrank
Rüster, MDF

Sebastian Walz

Schreinerei Emminger GmbH, 78652 Deißlingen
Schreinerinnung Rottweil



Shishabar
Kanadischer Ahorn, Tineo

Lucas Weith

Schreinerei Hermann Maier, 73571 Göggingen
Schreinerinnung Ostalb



Für Ihre Notizen



SchreinerBOXen

Die Nacht ist dunkel, auch in Stuttgart. Jedoch, am Samstag, 20. Oktober 2012, warfen einzelne Scheinwerfer Licht auf frisch angelieferte Gesellenstücke des Schreinerhandwerks im Haus der Wirtschaft. Zusammen mit SchreinerBOXen von Betrieben – speziell für die Nacht gemacht – waren sie Ziel von über 500 Besuchern. Prominenteste Besucher waren ‚Äffle und Pferdle‘, bekannt seit Jahrzehnten.

Mit SchreinerBOXen sind an der StuttgartNacht bzw. an der Ausstellung beteiligt:
Klemens Strohm, Strohm GmbH in 78532 Tuttlingen-Möhringen, stellt eine beleuchtete Box auf, bei der sich Besucher Wohnwelten auf einem Drehteller anschauen können.

Thomas Röstel vom Schreineratelier auf der Alb, 72818 Trochtelfingen, lässt das Märchen vom Froschkönig in der Box aufleben. Der Frosch findet hier die Prinzessin aber nicht, die kümmert sich gerade um neue Möbel.

Bei der Box der Schnizer GmbH, 72531 Hohenstein-Ödenwaldstetten, erstrahlte ein elektronischer Bilderrahmen mit Schreinermöbeln.

Eine Rückbesinnung auf frühere Schreinerprodukte finden sich in der Box von Martin Schwer, Schwer GmbH, 78120 Furtwangen: alte Schier. Wobei der Mitarbeiter versichert, dass diese noch immer fahrbereit seien.

Marianne Giebler, Schreinerwerkstätte Giebler in 74363 Güglingen, hat einen attraktiven Textbeitrag in die Box montiert: Die KistlerTischlerSchreiner sind hier aktiv, kurz und knapp.



Für Fragen und Impulse wenden Sie sich an:

Landesfachverband Schreinerhandwerk
Baden-Württemberg
Rainer Gall
Formgebungsberater
Danneckerstraße 35
70182 Stuttgart

Tel.: 0711-16 441-0
Fax: 0711-16 441-22
gall@schreiner-bw.de
www.schreiner-bw.de

Informationen über Berufsbildung im
Schreinerhandwerk, Adressen von Berufsschulen
und Meisterschulen und gewerksbezogene
Gestaltungswettbewerbe in Baden-Württemberg
erhalten Sie über:

www.schreiner-bw.de



Impressum

Projektbetreuung:
Landesfachverband Schreinerhandwerk BW
Rainer Gall und Ausschuss Formgebung

Ministerium für Finanzen und Wirtschaft
Baden-Württemberg
Barbara Augel

Grafik:
Titelseite und Rückseite:
Axel Göhner, Ministerium für Finanzen und
Wirtschaft Baden-Württemberg
Grafische Durcharbeitung der Broschüre:
Holger Müller, Satzkasten, Stuttgart

Text:
Rainer Gall
Landesfachverband Schreinerhandwerk BW

Fotos:
,Möbel bewegen': Frank Herrmann,
Leinfelden-Echterdingen
,Gestaltete Gesellenstücke 2012':
Karoline Kölmel, Sindelfingen
,SchreinerBOXen': Rainer Gall



HAUS DER WIRTSCHAFT

Baden-Württemberg

Haus der Wirtschaft Baden-Württemberg, 70174 Stuttgart, Willi-Bleicher-Str. 19
www.hausderwirtschaft.de